

Journée d'étude : "Représenter et modéliser le terrain" (Axe transversal : Explorations figuratives, nouvelles lisibilités du projet") - 19 juin 2015

Type de manifestation :

[Journées d'études, séminaires](#)

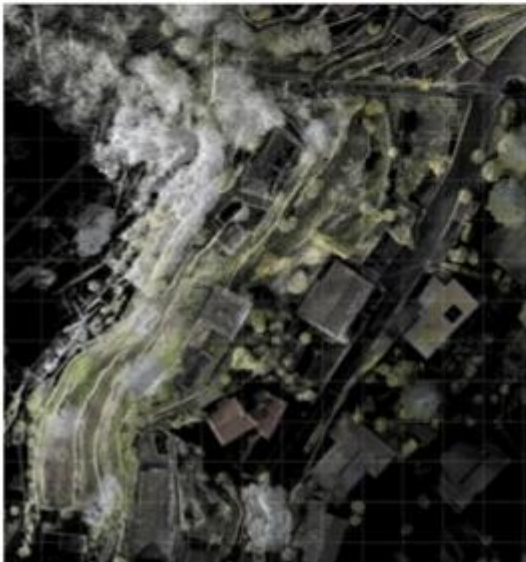
Année de la manifestation :

[2015](#)

Vendredi 19 juin 2015

REPRESENTER ET MODELISER LE TERRAIN

JOURNEE D'ETUDE



- 10h **Introduction** par Jean-François Coulais et Frédéric Pousin
- 10h30 **Vers une Pensée Topologique du Paysage**
Prof. Christophe Girot, paysagiste, ETH Zürich
- 11h **Le transect : entre coupe et parcours sensible**
Nicolas Tixier, architecte, ENSA Grenoble
- 14h **Point de vue de l'écologie sur la démarche du transect**
Audrey Marco, écologue, ENSP Marseille
- 15h **Vers une technique visuelle du *cadre de vie***
Elena Cogato Lanza, architecte, EPF Lausanne
- 15h30 **La carte, la géographie et le projet de paysage**
Hervé Davodeau, géographe, Agrocampus Ouesche
- 16h **Discussion générale**
- 17h15 **Conclusion**

paris-belleville

paris-belleville
école nationale supérieure d'architecture

Salle des Enseignants
60, boulevard de la Villette
75019 Paris

Contact et inscription :

jean-francois.coulais@wanadoo.fr
ou frederic.pousin@wanadoo.fr



Axe transversal de recherche
EXPLORATIONS FIGURALES
Nouvelles lisibilités du paysage