

Novembre 2011

Numéro 10

# DOC'INFOS IPRAUS

## Bulletin de veille du Centre de recherche documentaire de l'IPRAUS

### Rubriques :

- "Subbaglo 2030 : Grand Paris hors les murs" - Béatrice Mariolle et Philippe Villien
- Informations institutionnelles (Discours, communiqués, dossiers de presse)
- Informations juridiques (Projets de Textes, avis)
- Documentation en ligne : périodiques, articles de périodiques, rapports, thèses...
- Les nouveautés à la documentation : périodiques, ouvrages, cartes et plans

### Le centre de recherche documentaire : infos pratiques

Le centre de recherche documentaire de l'IPRAUS est ouvert du lundi au vendredi de 9h30-12h30 et 14h-17h30.

Ce centre est ouvert aux chercheurs, enseignants et étudiants.

Tous les documents sont en consultation sur place.

Le prêt n'est réservé qu'aux chercheurs de l'IPRAUS.

L'intégralité du fonds est répertorié sur notre base

bibliographique interrogeable via le site internet de l'école : [cliquez ici](#)

Nous vous proposons comme produit documentaire, ce bulletin de veille renseignant sur l'actualité du centre.

Toutes ces informations correspondent aux thèmes de recherche de l'UMR –AUSSEER 33 29.

Nous sommes toujours à votre écoute et ouverts à

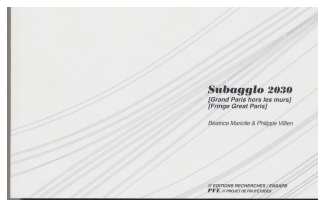
vos différentes suggestions pour que ce produit documentaire réponde au mieux à vos attentes.

Pour nous faire part de vos suggestions, n'hésitez pas à nous contacter :

[Christine Belmonte](#)  
01 53 38 50 60

[Pascal Fort](#)  
01 53 38 50 59

### "Subbaglo 2030 : Grand Paris hors les murs"



MARIOLLE Béatrice,  
VILLIEN Philippe -  
« [Subbaglo 2030 : Grand Paris hors les murs](#) » -  
Paris : ENSAPB/Editions  
Recherches, 2011 - 223 p.

**Cote : I1.2.1.MAR1**

Résumé extrait du site de l'éditeur : Ce livre porte sur le commerce et son projet en 2030 dans le territoire dénommé ici « subbaglo ».

La « subbaglo » est cette couronne floue située au-delà de la masse

agglomérée, en l'Île-de-France. Par l'assemblage de multiples récits, sur ces lieux indécis entre ville et nature, les enseignants et les étudiants de fin d'études d'architecture livrent ici grâce à leur dessins, plans, diagrammes et leurs 150 aphorismes un véritable mode d'emploi 2030 de ces territoires. Un index repère ces multiples notions qui engendreront le quotidien de 2030. Cette réflexion s'inscrit également dans le vaste dispositif des Ateliers de Création Urbaine de la Région Île-de-France. Ce jeu d'anticipation collective décrit la transformation possible de ces grands espaces

hostiles du périurbain et du monde rural : modifications des mobilités des denrées et des personnes, autonomie alimentaire et circuits courts, nouveaux rapports entre ruralité et urbanité. Ici la logistique et la production agricole sont pris comme base de la transformation du commerce des métropoles du futur. Le développement du e-commerce, l'impact du dernier « kilomètre » pour les livraisons, le recentrement des grandes surfaces vers les points intenses des mobilités de masse sont les tendances d'aujourd'hui extrapolées dans les projets. Mais nous allons plus avant en

## (suite)



projetant quelques sauts qualitatifs : récession de la voiture individuelle, voies d'eau devenues primordiales et productives, écosystèmes et paysages actuels transformés par l'évolution du climat ... Ces projets

mettent en relation des événements du territoire, construisant le projet d'architecture, en tissant les échelles dans une grande liberté d'invention. Enfin l'architecte, concepteur de territoires, « fait voir ». D'une autre

manière que celle du scénographe ou du télescope. Ici, dans la « subaglo », l'architecte détient un pouvoir singulier et rare : il nous fait voir plusieurs possibles en même temps.

## Informations institutionnelles et juridiques

### Ministère de la culture et de la communication

« [Le ministère de la Culture et de la Communication, lance un plan massif de traduction et de diffusion à l'international des revues françaises de sciences humaines et sociales ainsi que de débat et d'idées, fondé sur un partenariat public/privé innovant](#) » (Communiqué du 04/11/2011)

« [Discours prononcé au nom de Frédéric Mitterrand, ministre de la Culture et de la Communication, à l'occasion des entretiens du patrimoine et de l'architecture : « patrimoines et architectures des métropoles durables](#) » » (Discours du 10/11/2011)

« [Attribution de quatorze nouveaux labels « Ville ou Pays d'art et d'histoire](#) » » (Communiqué du 29/11/2011)

Retrouvez l'ensemble des [discours et communiqués](#)

### Ministère de l'écologie, du développement durable, des transports et du logement

« [Discours de Thierry MARIANI - Inauguration du 3ème portique "Gennevilliers, le terminal troisième génération"](#) » (Discours du 10/11/2011)

« [Union pour la Méditerranée : Première réunion ministérielle sur le développement urbain durable](#) » (Communiqué du 10/11/2011)

[Déclaration finale de l'union pour la Méditerranée](#)

« [Publication du projet de Schéma National des Infrastructures de Transport \(SNIT\) précédant l'avis du CESE attendu avant février 2012](#) » (Communiqué du 17/11/2011)

« [Coopération franco-vietnamienne : Signature d'accords pour la réalisation d'un important chantier d'infrastructure routière au Vietnam](#) »

(Communiqué du 22/11/2011)

« [Benoist Apparu annonce le Palmarès national EcoQuartier 2011](#) » (Dossier du 30/11/2011)

Retrouvez l'ensemble des [discours et communiqués](#)

### Ministère de la ville et Grand Paris :

« [Discours de Maurice Leroy lors de la journée des villes durables au MIPIM Asia 2011](#) » (Discours du 16/11/2011)

« [Inauguration des locaux de la société du Grand Paris](#) » (Discours et dossier de presse du 29/11/2011)

### Textes juridiques :

#### Grand-Paris :

Assemblée nationale - « [Rapport d'information sur la mise en application de la loi n°2010-597 du 3 juin 2010 relative au Grand Paris](#) » - présenté par Yves Albarello et Annick Lepetit – Novembre 2011 - 98 p.



## Etudes et rapports en ligne

### Architecture/Urbanisme

APUR - « [32ème rencontre des agences d'urbanisme : images, bilans et comptes rendus](#) » - Paris : APUR, octobre 2011

### Grand Paris/Ile-de-France

MERK Olaf et al. - « [Compétitivité des villes portuaires : Le cas de l'axe Seine \(Le Havre, Rouen, Paris, Caen\) - France](#) » - Editions OCDE, 2011 - 122 p.

ROGER Sandra - « [Base de données sociales sur Paris. Fiches d'identité sociale des 20 arrondissements 2010](#) » - Paris : APUR, septembre 2011 - 50 p.

ROUX Emmanuelle - « [Les abords de la Porte](#)

[d'Italie](#) » - Paris : APUR, octobre 2011 - 12 p.

### Habitat/Logement

ARENES Jean-François - « [L'accès au logement social à Paris. Analyse de la demande de logement social et bilan des propositions et des attributions de logements sociaux à Paris en 2010](#) » - Paris : APUR, septembre 2011 - 100 p.

### Transport/Mobilité

« [Présentations du projet "Plusieurs Options de Rabattement ou Transfert vélo et Réseaux de Transport \(PORT VERT\)"](#) » - PREDIT, Journée du 05/10/2011 de présentation des résultats obtenus

Direction Générale des Infrastructures, des Transports et de la Mer - « [Projet de schéma national des infrastructures de transport](#) » - Paris : Ministère de l'Ecologie, du Développement durable, des Transports et du Logement, octobre 2011 - 217 p.

DOMMERMUES Pierre (Coord.) - « [Rapport PREDIT : Construire un modèle collaboratif et évolutif de mobilités durables à l'échelle territoriale. Une recherche-action dans le quartier de Paris Rive Gauche \(13ème\)](#) » - Rapport remis le 08/04/2011 - AFET/PREDIT - 82 p.

[Synthèse du rapport](#)

RABARDEL Daniel - « [Rapport sur La révision du Plan de Déplacements Urbains d'Ile-de-France : avis préalable à l'arrêt du projet par le Conseil Régional](#) » - Paris : Conseil économique, social et environnemental d'Ile-de-France, octobre 2011 - 32 p.

RAYNARD Christine, VIELLIARD François - « [La grande vitesse ferroviaire](#) » - Paris : centre d'analyse stratégique, octobre 2011 - 156 p.

### Ville

ONZUS - « [Rapport 2011 de l'Observatoire national des zones urbaines sensibles \(ONZUS\)](#) » - Paris : Editions du CIV, octobre 2011 - 303 p.

[Synthèse du rapport 2011](#) 15 p.

## Périodiques en ligne

### Périodiques ou articles en version intégrale :

#### Architecture

WACHTER Serge - « [La ville numérique : quels enjeux pour demain ?](#) » - In Métropolitiques.eu du 28/11/2011

#### Asie

DENIS Eric, MARIUS-GNAGNOU Kamala - « [Toward a better appraisal of urbanization in India : a fresh look at the landscape of morphological agglomerates](#) » - In Cybergéogé du 28/11/2011

#### Ile-de-France

BRUN Alexandre - « [Renouvellement urbain et risque inondation : le](#)

[plan-guide « Seine-Ardoines »](#) » - In Cybergéogé du 29/10/2011

Centre d'analyse stratégique - « [Des effets de quartier à la politique de la ville - Perspectives internationales](#) » - Note d'analyse 249 de Novembre 2011 - 12 p.

### Transports/Mobilité

Centre d'analyse stratégique - « [Demain la grande vitesse ferroviaire dans le monde](#) » - La note de synthèse n°243 d'octobre 2011 - 12 p.

Centre d'analyse stratégique - « [Pour une ouverture progressive du transport ferroviaire de voyageurs à la](#)

[concurrence](#) » - La note de synthèse n°242 d'octobre 2011 - 12 p.

KAUFMANN Vincent - « [Un droit au changement et à la diversité](#) » - In Métropolitiques.eu du 16/11/2011

LAURENT Sophie, RIOU Dominique - « [« La rue... on partage ! », une démarche ouverte pour révéler attentes et projets](#) » - In Note rapide mobilité n°580 de novembre 2011 - 4 p.

### Urbanisme/Ville

Groupe URD - « [La ville face aux crises](#) » - Humanitaires en mouvement n°8, d'octobre 2011 - 44 p.

LABRADOR Jessica - « [Zonage en aires urbaines 2010 : le centre se densifie, le périurbain s'étend](#) » - Ile-de-France à la page Territoire n°374 d'octobre 2011 - 5 p.

MICHEL Aurélia - « [Dynamiques foncières dans les villes du Sud](#) » - Revue Tiers Monde n°206 de 2011 - 240 p. **(Avec code Biblioshs)**

ZUNINO Gwenaëlle - « [Imaginer les espaces souterrains de la ville de demain](#) » - Note rapide Territoires n°579 de novembre 2011 - 4 p.

## Les nouveautés au centre

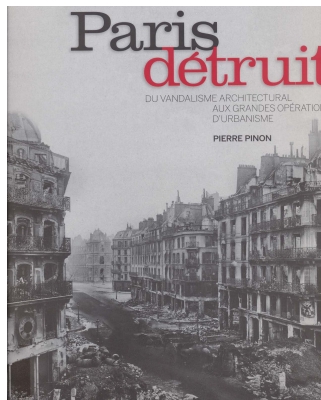
### Ouvrages

Vous trouverez ci-dessous les livres arrivés au centre de recherche documentaire.

Nous comptons sur vous pour nous suggérer des achats d'ouvrages et ainsi enrichir le fonds documentaire et de même nous vous soumettrons des suggestions d'achat.

Vous pouvez retrouver l'intégralité du fonds documentaire sur la base de données accessible via le site internet de l'école à l'adresse suivante :

<http://194.199.207.180:80/80/aboutIPRAUS.htm>



**PINON Pierre - « Paris détruit. Du vandalisme architectural aux grandes opérations d'urbanisme »** - Paris : Editions Parigramme, 2011 – 317 p.

**Cote : I1.1.1.2.PIN5**

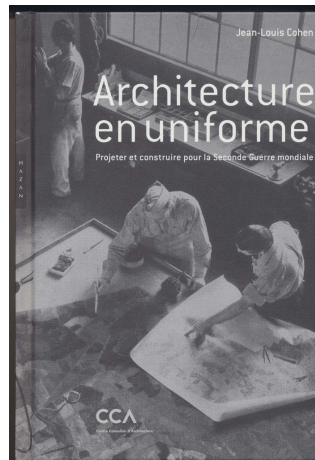
**Résumé extrait de l'ouvrage :**

Paris s'élève sur ses décombres.

Relativement épargnée par les guerres ou les incendies, la ville patrimoniale a été affectée en profondeur par les destructions volontaires. L'âpreté spéculative a ainsi valu à beaucoup d'hôtels particuliers d'être rasés. Mais les destructions ont aussi été le fait – et à plus grande échelle – de la puissance publique quand elle a voulu percer de larges avenues ou aligner de vieilles rues pour régulariser la ville. Toutefois, les pioches n'ont pas toujours été guidées par des nécessités lucratives ou urbanistiques. Ce sont parfois des symboles qu'on a voulu renverser. La démolition de la Bastille est le premier acte de la Révolution. D'autres suivront, même si les hommes de 1789 n'abattent finalement que peu d'édifices. La Commune détruit pour sa part sans délai, commençant par la maison de Thiers, figure versaillaise honnie entre toutes, et finissant par les Tuileries, dont les ruines resteront longtemps exposées.

S'appuyant sur une iconographie riche et spectaculaire, Pierre Pinon dresse le sombre bilan des démolitions parisiennes et retrace les étapes de l'émergence d'une conscience patrimoniale.

### Architecture



**COHEN Jean-Louis - « Architecture en uniforme : projeter et construire pour la Seconde Guerre mondiale »** - Catalogue d'une exposition tenue au Centre canadien d'architecture, Montréal, Québec, du 12 avril au 5 septembre 2011 - Vanves : Ed.Hazan/ Montréal : Centre canadien d'architecture, 2011 - 447 p.

**Cote : A1.1.CO11**

**MENTZEL-FLOCON Emmanuel - « Typographie latine et dessin contemporain »** - Mémoire de thèse de doctorat mention Histoire, textes et documents (HTD), Ecole pratique des Hautes Etudes, sous la direction de Jean-Michel Leniaud – soutenue à Paris le 16 mars 2011 – 332 p.

**Cote : A1.11.THES1**

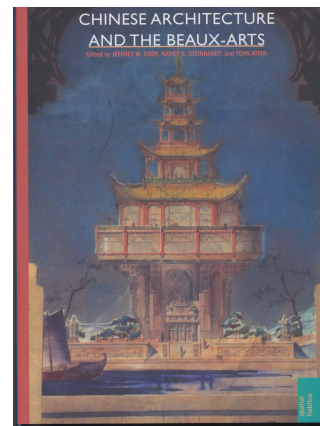
### Asie

**DOUADY Clément-Noël - « Lire la ville chinoise »** - Paris : L'Harmattan, 2011 – 345 p.

**Cote : I5.2.7.1.DOU1**

**OOI Giok Ling - « Housing in Southeast Asian Capital Cities »** - Singapore : ISEAS, 2005 – 90 p. - Southeast Asia Background Series n°4

**Cote : I5.7.1.OOI1**



**STEINHARDT Nancy S., CODY Jeffrey W., ATKIN Tony - « Chinese architecture and the beaux-arts »** - Hong-Kong : Hong-Kong University Press/Honolulu : University of Hawai'i Press, 2011 – 385 p.

**Cote : I5.2.1.COD1**

### Habitat/Logement

**BENDIMERARD Sabri - « Habitat pluriel : densité, urbanité, intimité »** - Paris : PUCA, 2010 – Coll. « Recherches » n°199 – 172 p.

**Cote : F4.6.RAPR1**

## Habitat/Logement

FRENCH Hilary - « **100 logements collectifs du Xxe siècle : plans, coupes et élévations** » - Paris : Editions du Moniteur (Département architecture), 2009-240 p.  
**Cote : F6.FRE1**

MOLEY Christian - « **Rapport final conceptions actuelles de l'habitat 2000-2010** » - Paris : Ministère de l'écologie, de l'énergie, du développement durable et de la mer/IPRAUS, novembre 2011 – 144 p.  
**Cote : F6.RAPR1**

## Sciences sociales

TODD Emmanuel - « **L'origine des systèmes familiaux – Tome I / L'Eurasie** » - Paris : éditions Gallimard, 2011 – 755 p.  
**Cote : G4.TOD1**

## Transports/Mobilités

BOWIE Karen - « **Dossier : la gare et la ville. Usages et représentations. Actes de la journée d'études du groupe recherche « chemins de fer, architecture et villes** »

De l'AHICF, Paris, 9 novembre 2006 »  
Revue d'histoire des chemins de fer n°38 de printemps 2008 – Paris : AHICF, 2008 – 266 p.  
**Cote : E2.5.2.BOW1**

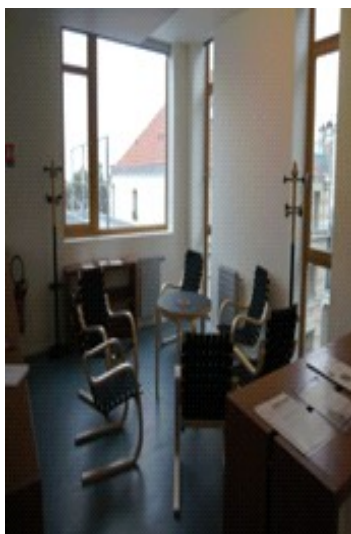
TERRIN Jean-Jacques (sous la dir.) - « **Le piéton dans la ville : l'espace public partagé** » - Marseille : Ed. Parenthèses/GIP AIGPPAU, 2011 – Coll. La ville en train de se faire – 279 p.  
**Cote : G8.1.1.TER1**

TERRIN Jean-Jacques (sous la dir.) - « **Gares et dynamiques urbaines : les enjeux de la grande vitesse** » - Marseille : Ed. Parenthèses/GIP AIGPPAU, 2011 – Coll. La ville en train de se faire - 217 p.

**Cote : E2.5.2.TER1**

ORFEUIL Jean-Pierre - « **Mobilités urbaines : l'âge des possibles** » - Paris : Les carnets de l'info, 2008 – Coll. « Modes de ville » - 254 p.  
**Cote : E1.ORF1**

## Sommaires en ligne des revues disponibles au centre et Articles de périodiques (extraits des revues consultables au centre)



Pour avoir accès aux sommaires des revues, cliquez sur le lien

Ces revues sont toutes consultables au centre de recherche documentaire :

[Actes de la recherche en sciences sociales n°189](#) de septembre 2011

[Archiscopie n°107](#) de novembre 2011

[A+ n°232](#) d'octobre-novembre 2011

[Sciences humaines n°232](#) de décembre 2011

[Traits urbains n°50](#) de novembre 2011

[Urbanisme n°40](#) hors-série d'octobre 2011

Ville, Rail et Transports n°531 du 16/11/2011 (*Pas de sommaire en ligne*)

Ville, Rail et Transports n°532 du 30/11/2011 (*Pas de sommaire en ligne*)

**Articles extraits des revues consultables au centre :**

### Grand Paris/Ile-de-France

HACHACHE Nora - « **Ile-de-France : Promenade sur berges en pointillés** » - In Traits urbains n°50 de novembre 2011- pp. 28-31

### Habitat/Logement

CAETANO-UIELLARD Marina - « **Bimby ou l'intensification**

**pavillonnaire** » - In Traits urbains n°50 de novembre 2011 – pp. 45-46

### Transports/Mobilités

BARBERON Michel - « **Infrastructures : 30 ans de LGV** » - In Ville, Rail et Transports n°531 du 16 novembre 2011 – pp. 55-78

« **20e Palmarès des mobilités 2011** » - In Ville, Rail et Transports n°532 du 30/11/2011 – pp. 34-50

« **Assises du ferroviaire. Exemple allemand ou modèle suédois ?** » - In Ville, Rail et Transports n°532 du 30/11/2011 – pp. 58-64

« **Dossier spécial : Besançon invente le «tram autrement»** » - In Ville, Rail et Transports n°531 du 16 novembre 2011 – pp. I-XV

POINGT Marie-Hélène - « **Mobilisation générale pour le doublement de Paris – Lyon** » - In Ville, Rail et Transports n°531 du 16 novembre 2011 – pp. 50-53

« **Les gares nouvelle génération du TGV Rhin-Rhône** » - In Ville, Rail et Transports n°532 du 30/11/2011 – pp. 52-56

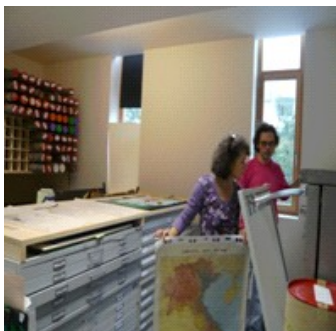
### Ville

AUDOUIN Jean - « **A quoi servent les grandes consultations** » - In Traits urbains n°50 de novembre 2011 – pp. 38-41

« **Grands Toulouse : Métropole en projets** » - In Revue urbanisme hors série n°40 d'octobre 2011 – 78 p.

VATOV Marie-Christine - « **Dossier : Le commerce, producteur de ville** » - In Traits urbains n°50 de novembre 2011 - pp.18-27

## Cartes et plans



Vous trouverez ci-dessous les nouvelles notices bibliographiques rentrées sur la base de données cartographiques et la présentation de sites internet sur lesquels vous pouvez consulter des cartes et plans en ligne.

### Cartothèque

Vous pouvez interroger la base de données cartographiques sur le site internet de l'Ecole nationale supérieure d'architecture de Paris-Belleville à l'adresse suivante : <http://194.199.207.180:80/80/aboutCartotheque.htm>

A ce jour, sur cette base de données, vous pouvez consulter 887 notices bibliographiques dont 200 avec le document numérique.

Ces notices bibliographiques concernent les cartes et plans des villes d'Ile-de-France et France, du Cambodge, Indonésie, Laos et Vietnam.

Je précise que ce travail d'indexation est en cours.

Véronique Hattet vient de finaliser l'indexation des cartes et plans du Laos, sous la base de données de la cartothèque.

Cela représente 139 notices bibliographiques relatives aux plans de 5 villes :

- 10 sur Louang Prabang
- 10 sur Paksé
- 11 sur Savannakhet
- 15 sur Thakhék
- 93 sur Vientiane

### Site internet

Vous trouverez ci-dessous des liens directs renvoyant vers des sites sur lesquels vous pouvez consulter des cartes et plans en ligne.

### Archives nationales

Vous trouverez ci-dessous quelques informations sur la section cartes, plans et photographies des archives nationales.

### Informations pratiques :

La salle de lecture de la Section des Cartes, plans et photographies (Rotonde) est ouverte au public du lundi au mercredi, de 14h00 à 17h00, exclusivement sur rendez-vous pris au plus tard 24 heures à l'avance au 01 40 27 60 36.

### Ce que vous pouvez trouver sur place à la section cartes, plans et photographies :

- Des cartes de géographique sur les 5 continents (série NN) et des plans topographiques (Série N)
- Le cadastre par masses de culture (1802-1804) et le cadastre par îlots et immeubles de Paris avant Haussmann (série F")
- L'Atlas des routes de France de Trudaine (VA)
- Les documents isolés d'architecture dans la série N (plans), la série VA (versement de la direction de l'architecture en 1960 concernant les bâtiments civils et Palais Nationaux), et les séries anciennes
- Les archives d'Agences d'architecture des Bâtiments Civils et Palais Nationaux

- Les archives d'architectes : la section conserve 25 fonds d'archives d'architectes.

### Ce que vous pouvez trouver en ligne sur le site des Archives nationales comme informations relatives aux cartes et plans :

[Catalogue générale des cartes, plans et dessins d'architecture](#) : Série N

[Cadastre parisien antérieur à 1860 : atlas Vasserot \(F/31\) et collections des AD de Paris](#)

Via la base de données [ARCHIM](#) (Images numérisées de documents d'archives), vous avez accès à des séries, collections et dossiers documentaires dont :

Atlas des routes de France dits [Atlas de Trudaine](#)

et

[Plans d'édifices publics soumis à l'avis du Conseil des bâtiments civils, an IV-1863](#)

### Ce qu'il faut savoir sur la consultation et la reproduction des documents des archives nationales :

[Consulter les archives](#) : réglementation, dérogations, cas particuliers

[Reproduire les archives](#) : modalités générales, commande reproduction, réutilisation des données, recherche des droits associés.



## Ecole nationale supérieure d'architecture de Paris-Belleville

## IPRAUS (Institut Parisien de Recherche Architecture Urbanistique Société)

### Centre de recherche documentaire Roger-Henri Guerrand

60, boulevard de la Villette  
75019 Paris

Téléphone :  
01 53 38 50 59/50 60

Télécopie :  
01 53 38 50 50

Courriel :  
[belmonte.ensapb@gmail.com](mailto:belmonte.ensapb@gmail.com)

[fort.ensapb@gmail.com](mailto:fort.ensapb@gmail.com)

Nous sommes sur le Web !

Retrouvez-nous, à l'adresse :

<http://www.paris-belleville.archi.fr/?a=2&b=4>