

Mai-Juin 2014

Numéro 29

# DOC'INFOS IPRAUS

## Bulletin de veille du Centre de recherche documentaire de l'IPRAUS

### Présentation des dernières productions des membres de l'IPRAUS

#### Rubriques :

- Présentation des dernières productions des membres de l'IPRAUS
- Dossier : L'archive ouverte pluridisciplinaire HAL (Hyper Articles en Ligne)
- Informations institutionnelles et juridiques
- Documentation en ligne : périodiques, articles de périodiques
- Les nouveautés à la documentation : périodiques, ouvrages
- Cartes et plans

Contacts :

[Pascal Fort](#)  
01 53 38 50 59

[Véronique Hattet](#)  
(Pour la cartothèque)  
01 53 38 50 00  
(poste 60 50)



SOICHET Hortense (Photogr.), [LEGER Jean-Michel](#) (Textes), POIVERT Michel (Textes) -

« **Ensembles** » - Paris : CréaphisEditions, 2014 - Coll. Foto – 160 p.

[Accédez au site de l'éditeur](#)

Résumé extrait du site de l'éditeur :

Avec *Ensembles*, Hortense Soichet poursuit son "inventaire" des manières d'habiter au XXI<sup>e</sup> siècle entrepris dès Intérieurs. Logements à la Goutte-d'Or paru en 2011. Dans ce nouveau livre, il s'agit exclusivement de logements sociaux visités dans des quartiers de quatre villes françaises : Montreuil, Colomiers, Beauvais, Carcassonne. Configurations urbaines variées où les trajectoires résidentielles des habitants sont cristallisées en petits récits de vie. Les photographies s'inscrivent dans une démarche artistique fondée sur une esthétique documentaire. Les images produites, telles des "relevés" détaillées des logements,

proposent un espace partagé qui permet au lecteur une visite privée du chez-soi de chacun. Le style de Hortense Soichet est ainsi largement héritée des photographes comme Atget, Walker Evans ou François Hers dont l'intention est de créer des documents témoins de leur temps.

La série photographique est encadrée par les textes de Michel Poivert, historien de l'art, et de Jean-Michel Léger, sociologue de l'habitat.

**Les productions scientifiques des membres de l'IPRAUS :**

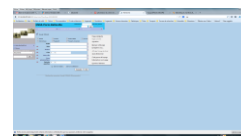


- **Blog de l'UMR AUSser**

Vous trouverez sur le [blog de l'UMR AUSser](#) à la rubrique « Publications » des présentations de nouveaux livres avec des liens vers le site éditeur.

Ces publications peuvent être des ouvrages scientifiques et directions d'ouvrages des membres de cette UMR, dont ceux de l'IPRAUS.

En cliquant sur ce lien ci-dessous, vous aurez une présentation de ces publications : <http://umrausser.hypotheses.org/category/publications/livres>



**Base de données du centre de recherche documentaire de l'IPRAUS/UMR AUSser**

Le fonds documentaire du centre de recherche documentaire est répertorié sur une base de données sous le logiciel documentaire Alexandria.

Cette base de données est accessible via le site internet de l'ENSA Paris-Belleville à l'adresse suivante :

<http://194.199.207.180:8080/>

Vous y trouverez les références bibliographiques des publications des membres de l'IPRAUS.

**- Site internet de l'ENSA Paris-Belleville**

Dans la rubrique « Recherche » du site, vous avez accès à la liste complète des productions scientifiques des membres de l'IPRAUS pour la période 2010-2012.

Cliquez sur ce lien : [http://www.paris-belleville.archi.fr/productions-scientifiques\\_87](http://www.paris-belleville.archi.fr/productions-scientifiques_87)

## L'archive ouverte pluridisciplinaire HAL : Hyper Articles en Ligne



### HAL (Hyper Articles en Ligne)

<http://hal.archives-ouvertes.fr/>

#### Définition extraite du site internet :

L'archive ouverte pluridisciplinaire **HAL**, est destinée au dépôt et à la diffusion d'articles scientifiques de niveau recherche, publiés ou non, et de thèses, émanant des établissements d'enseignement et de recherche français ou étrangers, des laboratoires publics ou privés.

#### **Que pouvez-vous faire avec cet outil ?**

- Déposer des articles publiés dans les revues, des thèses,
- Consulter cette base de données en interrogeant par domaines, année de publication, type de publication, collection, établissement,
- Rechercher par recherche simple ou avancée,
- Utiliser des services :

[S'abonner](#),

[Exporter une liste de publication](#),

[Consulter les laboratoires connus de HAL](#),

[Créer une page Web](#).

#### **Quels sont les avantages pour vous ?**

- Visibilité et accessibilité : impact accru de manière substantielle si celle-ci est accessible en archives ouvertes,

- Pérennité des documents en ligne.

#### **Comment procéder pour déposer ?**

C'est simple et cela se déroule en 5 étapes :

- 1 – Créez votre compte,
- 2 – Renseignez les métadonnées du contenu,
- 3 – Renseignez les métadonnées relatives aux auteurs,
- 4 – Transfert du fichier correspondant au document,
- 5 – Récapitulatif avant le dépôt effectif.

#### **Quelques informations pratiques :**

##### **1 - A l'attention du déposant :**

- Le dépôt doit être effectué en accord avec les co-auteurs et dans le respect de la politique des éditeurs,
- La mise en ligne est assujettie à une modération, la direction de HAL se réservant le droit de refuser les articles ne correspondant pas aux critères de l'archive,
- Tout dépôt est définitif, aucun retrait ne sera effectué après la mise en ligne de l'article,

- Les fichiers textes au format pdf ou les fichiers images au format jpeg composant votre dépôt sont maintenant automatiquement envoyés au CINES dans un contexte d'archivage à long terme.

##### **2 – A l'attention des lecteurs :**

Dans un contexte de diffusion électronique, tout auteur conserve ses droits intellectuels, notamment le fait de devoir être correctement cité et reconnu comme l'auteur d'un document.

##### **3 – Conditions d'utilisation :**

- Les métadonnées de HAL peuvent être consultées de façon totale ou partielle par moissonnage OAI-PMH dans le respect du code de la propriété intellectuelle ;
- Pas d'utilisation commerciale des données extraites ;
- Obligation de citer la source (exemple : hal.archives-ouvertes.fr/hal-00000001).

##### **Qu'y trouve-t-on ?**

###### Plusieurs types de publications :

- Articles dans les revues,
- Brevets,
- Communications,
- Conférences invitées,

- Cours,
- HDR,
- Ouvrages scientifiques,
- Thèses.

###### Plusieurs domaines dont :

- Architecture, aménagement de l'espace
- Art et histoire de l'art
- Géographie
- Infrastructures de transport

[Cliquez ici](#) pour avoir accès à la liste des domaines.

##### **HAL v3**

Une nouvelle version de HAL est en cours et vous pouvez découvrir sur le Blog du CCSD une présentation, à travers un support de formation, des nouvelles fonctionnalités de HAL.

###### Présentation de la version 3 de HAL :

[http://blog.ccsd.cnrs.fr/wp-content/uploads/2014/06/HALv3\\_presentation\\_juin\\_2014.pdf](http://blog.ccsd.cnrs.fr/wp-content/uploads/2014/06/HALv3_presentation_juin_2014.pdf)

###### Pour de plus amples informations :

Vous pouvez consulter le site du [CCSD](#) (Centre pour la Communication Scientifique Directe) sur lequel vous trouverez un [guide du déposant](#) sur les modalités à suivre pour déposer un article ou une thèse sur HAL.

## Informations institutionnelles et juridiques

### Ministère de la culture et de la communication

« [Biennale de Venise : le prix de la modernité](#) » (Actualité du 04/06/2014)

« [Remise du Grand Prix Afex](#) » (Actualité du 04/06/2014)

Retrouvez l'ensemble des [discours et communiqués](#)

### Ministère de l'écologie, du développement durable et de l'énergie

« [Rapport sur les nouvelles mobilités sereines et durables : concevoir et utiliser des véhicules écologiques](#) » - Denis Baupin (Assemblée nationale), Fabienne Keller (Sénat) – Janvier 2014

« [Frédéric Cuvillier lance le Charles de Gaulle Express](#) » (Actualité du 03/06/2014)

« [Une indemnité kilométrique pour aller au travail à vélo](#) » (Actualité du 02/06/2014)

« [Ville, énergie et transition écologique : quelles innovations architecturales, urbaines et paysagères ?](#) » (Actualité du 02/06/2014)

Retrouvez l'ensemble des [discours et communiqués](#)

### Ministère de l'égalité des territoires et du logement

« [1946 : Exposition des techniques américaines de l'habitation et de](#)

[l'urbanisme](#) » (Actualité du 20/05/2014)

« [Sylvia Pinel a présenté ses priorités pour le logement devant le Conseil national de l'habitat](#) » (Actualité du 22/05/2014)

« [Actions pour la relance de la construction de logements](#) » - (Dossier de presse du 25/06/2014)

« [Coup d'envoi du Solar Décathlon](#) » (Actualité du 19/06/2014)

Retrouvez l'ensemble des [discours et communiqués](#)

### Ministère de l'enseignement supérieur et de la recherche

« [France Université Numérique : mise en ligne de l'appel à projets CréaMOOCs](#) »

(Communiqué du 12/05/2014)

Retrouvez l'ensemble des [discours et communiqués](#)

### Université Paris-Est

« [Le projet de statuts de la Communauté Université Paris-Est](#) » (Actualité du 19/05/2014)

« [Solar Decathlon Europe 2014 : la Team Paris expose son projet, le Liv-Lib'](#) » (Actualité du 28/06/2014)

« [Découvrez le premier projet d'aménagement collectif de la Cité Descartes !](#) » (Actualité du 01/07/2014)

## Périodiques en ligne

### Périodiques ou articles en version intégrale :

#### Asie

YUEN Samson – « [Une nouvelle réforme foncière chinoise ? Evaluation et perspectives](#) » - In Perspectives Chinoises n°1, 2014 – p. 65-70

#### Grand Paris/Ile-de-France

CHAUVEL Jean-Pierre, MUNCK Jeanne – « [La métropole du Grand Paris : considérants financiers et fiscaux](#) » - Note rapide Territoires, n° 657 – IAU Ile-de-France – 4 p.

SAUGET Stéphanie – « [Les gares : matrices de l'imaginaire parisien du XIXe siècle](#) » - In Métropolitiques du 14/05/2014

#### Habitat-Logement

DARLEY Amélie, DAVY Anne-Claire - « [Maisons individuelles : un parc qui change d'avantage qu'il n'y paraît](#) » - In Les cahiers de l'IAU IDF n°169, juin 2014 – p. 68-71

#### Patrimoine

« [Le patrimoine dans la Grande guerre](#) » - In In Situ. Revue des patrimoines n°23, 2014

#### Territoire

WENDELN Matthew – « [L'égalité territoriale en France : la rançon de l'histoire](#) » - In Métropolitiques du 12/05/2014

#### Transport/Mobilité

MAULAT Juliette, PASSALACQUA Arnaud

– « [Les collectivités locales prises dans la nouvelle « bataille du rail](#) » » - In Métropolitiques du 26/05/2014

#### Urbanisme/Ville

« [Premier plan \(journal d'information du PUCA\)](#) » n°30, juin-septembre 2014 – 4 p.

« [Dossier « Du périurbain à l'urbain](#) » - Premier Plan n°30, juin-septembre 2014 - 16 p.

« [Dossier « European Europe : les français à l'étranger](#) » - Premier Plan n°30, juin-septembre 2014 - 16 p.

BARTHEL Pierre-Arnaud - « [L'exportation au Maroc de la « ville durable » à la française](#) » - In Métropolitiques du 16/06/2014

BUFFAT Maryne, MEUNIER François – « [La programmation urbaine, entre projet politique et projet urbain](#) » - In Métropolitiques du 28/05/2014

CARRIOU Claire, RATOUIS Olivier – « [Quels modèles pour l'urbanisme durable ?](#) » - In Métropolitiques du 25/06/2014

NICOLAS Amélie – « [Le projet urbain nantais : une mise à l'épreuve du modèle Bilbao](#) » - In Métropolitiques du 23/06/2014

SOULARD Odile, PERRIN Laurent – « [Portland, un écosystème universitaire et urbain vertueux](#) » - IAU Ile-de-France - Note rapide Économie, n° 652, mai 2014 – 6 p.

## Les nouveautés au centre



Vous trouverez ci-contre les références bibliographiques des livres arrivés au centre de recherche documentaire.

Ces ouvrages sont disposés sur la table des nouveautés.

Vous pouvez les consulter sur place.

Seuls les membres (chercheurs et doctorants) de l'IPRAUS peuvent emprunter les ouvrages.

Vous pouvez retrouver l'intégralité du fonds documentaire sur la base de données accessible via le site internet de l'école à l'adresse suivante :

<http://194.199.207.180:8080/aboutIPRAUS.htm>

Vous trouverez sur le [blog de l'UMR AUSser](#) à la rubrique « Publications » des présentations de nouveaux livres avec des liens vers le site éditeur.

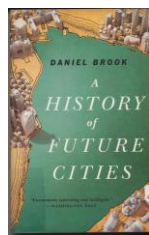
Ces publications peuvent être des ouvrages scientifiques et directions d'ouvrages des membres de cette UMR et

des ouvrages relatifs à nos thématiques de recherche.

En cliquant sur ce lien ci-dessous, vous aurez une présentation de ces publications :

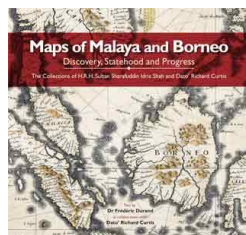
<http://umrausser.hypotheses.org/category/publications/livres>

### Asie



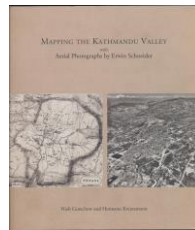
BROOK Daniel – « **A history of future cities** » - New York : W.W. Norton & Company, 2013 – 457 p.

Cote : **I5.1.BRO1**



DURAND Frédéric, CURTIS Dato'Richard – « **Maps of Malaya and Borneo : discovery, statehood and progress** » – Kuala Lumpur : Editions Didier Millet/Jugra Publication, 2013 – 264 p.

Cote : **Z6.MY1**



GUTSCHOW Niels, KREUTZMANN Hermann, SCHNEIDER Erwin (Photogr.) – « **Mapping the Kathmandu Valley** » – Kathmandu : Himal Books, 2013 – Coll. Himalayan Traditions and Culture, series n°2 - - Photogr., cartes et plans - 216 p.

Cote : **I5.5.2.GUT1**



« **The sacred garden of Lumbini : perceptions of Buddha's birthplace** » – Paris : UNESCO, 2013 – Coll. World Heritage series – 202 p.

Cote : **I5.5.2.UNE1**

(En cliquant sur le titre, vous aurez accès à la version intégrale en ligne)

Nguyen Da Huong Dao, WEISSBERG Daniel (Dir.)/UNIVERSITE DE TOULOUSE, Ecole doctorale TESC - « **Dalat, une ville comme système de parcs** » - Thèse soutenue le 29 janvier 2014 - Photogr., cartes, plans - 389 p.

Cote : **I5.7.4.THES7**

### Urbanisme/Ville



BOCQUET Denis – « **Reconstruction, idéologies urbaines et accommodements locaux : Dresde, 1945-2012** » - Thèse pour l'habilitation à diriger des recherches, sous la direction d'Antoine Picon – Université Paris-Est – 237 p.

Cote : **I2.2.1.HDR1**

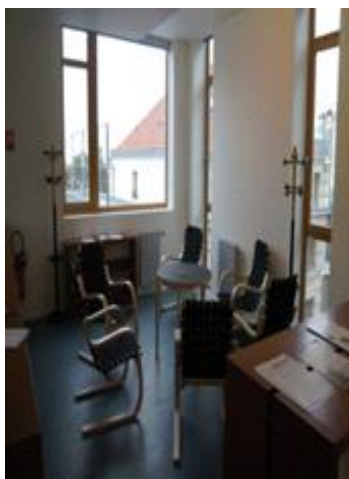
BOCQUET Denis – « **Sélection d'articles, dossier pour l'habilitation à diriger des recherches** » - Université Paris Est, 2012 – n.p.

Cote : **I2.2.1.HDR2**



## Sommaires en ligne des revues disponibles au centre et Articles de périodiques (extraits des revues consultables au centre)

Je vous rappelle les périodiques auxquels nous sommes abonnés : [A+](#), [Annales](#) (Histoire sciences sociales), [Annales de la recherche urbaine \(Les\)](#), [Archiscopie](#), [Cahiers de la recherche architecturale \(Les\)](#), [Cahiers thématiques \(Les\)](#), [Criticat](#), [Le débat](#), [Espaces et sociétés](#), [Future anterior](#), [Genèses](#), [Histoire urbaine](#), [Lieux communs](#), [Marnes, documents d'architecture](#), [Moussons](#), [OASE](#), [Perspective](#), [Revue d'histoire des chemins de fer](#), [Revue française de sociologie](#), [Terrain](#), [Traditional dwellings and settlements review](#), [Traitsurbains](#), [Transports urbains](#), [Urbanisme](#), [Ville Rail et Transports](#).



[Annales \(Histoire, sciences sociales\) n°2](#), avril-juin 2014  
(Version intégrale avec code Biblioshs)

[Archiscopie n°131](#), mai 2014

[Archiscopie n°132](#), été 2014

Archiscopie, Les livres n°29, été 2014

[Genèses n°94](#), mars 2014

(Accès à la version intégrale avec code Biblioshs)

[Histoire urbaine n°39](#), avril 2014

(Version intégrale avec code Biblioshs)

[Le débat n°180](#), mai-août 2014

[Perspective n°1](#) de 2014

[Revue d'histoire des chemins de fer n°45](#) de 2011

[Traits urbains n°spécial 69](#), été 2014

[Transports urbains n°123](#), avril 2014

Ville, rail et transports n°565 de juillet 2014  
(Pas de sommaire en ligne)

### Articles extraits des revues consultables au centre :

#### Architecture

LAMBERT Guy – « *La pédagogie de l'atelier dans l'enseignement de l'architecture en France aux XIXe et XXe siècles, une approche culturelle et matérielle* » - In *Perspective* n°1, 2014 – p. 129-136

#### Histoire

« *Le serment dans les villes du bas au Moyen Age* » - *Histoire urbaine* n°39, avril 2014

(Accès à la version intégrale avec code Biblioshs)

#### Recherche

« *Dossier : le financement de la recherche par projet* » - In *Genèses* n°94, mars 2014 – p. 2-58

(Version intégrale avec code Biblioshs)

#### Transport/Mobilité

« *Dossier : urbanisme et transports à Liège* » - In *Transports urbains* n°123, avril 2014 – p. 3-18

« *Dossier : Coupures urbaines : raccommo-der la ville* » - In *Ville, rail et transports* n°565, juillet 2014 – p. 26-39

« *Dossier : Grande vitesse dans le monde : le nouvel état des lieux* » - In *Ville, rail et transports* n°565, juillet 2014 – p. 26-39

DEMONGEOT Benoît – « *S'adapter à la ville telle qu'elle est.* » *Les initiatives Cavallé de 1975 ou le retour du tramway sur l'agenda national* » - In *Revue d'Histoire des Chemins de Fer* n°45, 2011 – p.115-142

MOZOYER Harold, GARDON Sébastien – « *Le « retour » du tramway en France, origines et controverses* » - In *Revue d'Histoire des Chemins de Fer* n°45, 2011 – p. 105-114



Vous pouvez retrouver la liste de nos abonnements avec un descriptif de ces périodiques et l'état de collection en [cliquant ici](#)

Pour avoir accès aux sommaires des revues, cliquez sur le lien se trouvant sur le titre du périodique.

Ces revues sont toutes consultables au centre de recherche documentaire.

Vous trouverez sur le [blog de l'UMR AUSser](#) à la rubrique « Publications » des présentations de périodiques avec des liens vers le site éditeur.

Ces périodiques peuvent contenir des articles des membres de cette UMR ou relatifs à nos thématiques de recherche.

En cliquant sur ce lien ci-dessous, vous aurez une présentation de ces périodiques : <http://umrausser.hypotheses.org/category/publications/periodiques>

## Cartes et plans

### Cartothèque

Vous pouvez interroger la base de données cartographiques sur le site internet de l'Ecole nationale supérieure d'architecture de Paris-Belleville à l'adresse suivante :

<http://194.199.207.180:8080/aboutCartotheque.htm>

Ces notices bibliographiques concernent les cartes et plans des villes d'Ile-de-France et France, du Cambodge, Indonésie, Laos, Malaisie, Philippines, Thaïlande et Vietnam.

Je précise que ce travail d'indexation est en cours.

Si vous avez besoin de renseignements relatifs à la cartothèque, vous pouvez contacter **Mme Véronique Hattet** :

Téléphone : 01 53 38 50 00 et demander le poste 60 50 ou par courriel : [cartotheque.ipraus@gmail.com](mailto:cartotheque.ipraus@gmail.com)

Si vous désirez consulter ces fonds, il est conseillé de prendre rendez-vous auprès de Mme Hattet (voir coordonnées ci-dessus).

[En cliquant ici](#), vous aurez une présentation de la cartothèque de l'IPRAUS.

### Informations cartes et plans

#### APUR

[CASSINI BD PROJET accessible à tous](#)

Extrait du site de l'APUR :

Depuis 2011, l'Apur réalise, à partir des éléments fournis par les acteurs sur le territoire, une base de données qui assemble les projets d'aménagements de toute l'agglomération parisienne.

Cette Base de Données Projet, en évolution permanente, permet de produire les cartes nécessaires à la compréhension des transformations du territoire métropolitain dans son ensemble et à toutes les échelles. Les représentations des plans masse détaillés sont une contribution pour la cohérence dans le temps, l'espace et la fonction des projets pilotés par des acteurs multiples.

L'application cartographique CASSINI permettant de consulter des données géographiques par grand thème (données de référence, plans historiques, données environnementales) [intègre désormais les données issues de cette BD Projet](#).

Cette version permet de consulter les données suivantes sur les projets d'aménagements et de transport :

Secteurs opérationnels (ZAC, périmètres de renouvellement urbain, périmètres de réflexion, etc.) incluant les sous-secteurs et les lots associés.

Détail des opérations : avancement et affectation du bâti ; avancement et occupation de l'espace public.

Lignes de transport par type de réseau (Grand Paris Express, Tzen, tramway, etc.)

Stations/gares associées

#### BNF

Le département des cartes et plans de la Bibliothèque Nationale de France a réalisé une

bibliographie 2012-2013 des publications françaises en histoire de la cartographie.

[Accédez à cette bibliographie : cliquez ici](#)

#### Mines Paris Tech

La bibliothèque de Mines Paris Tech vient d'ouvrir sa bibliothèque numérique patrimoniale <http://patrimoine.mines-paristech.fr>

On y trouve entre autre, des documents produits par le Corps des mines, tels que les cartes départementales géologiques du XIXe siècle (360 feuilles, soit 120 "ensembles" de descriptions géologiques départementales.

Il y a un onglet "Cartes et atlas" dans lequel on trouve 2 collections :

- Cartes géologiques départementales du XIXe siècle composée de 359 documents)

- Atlas et cartes (composée de 3 documents)

#### IAU Ile-de-France

[Ecomos](#) : La cartographie des milieux naturels franciliens

[Extrait du site : Natureparif](#) et l'IAU îdF publient la mise à jour d'**Ecomos**, la cartographie des milieux naturels franciliens disponible en version interactive multi-supports. Premier constat : les milieux naturels ouverts, pourtant déjà rares (pelouses sèches, landes, végétation humide) régressent au profit d'un boisement progressif, en particulier de feuillus.





**Ecole nationale supérieure d'architecture de Paris-Belleville**

**IPRAUS (Institut Parisien de Recherche Architecture Urbanistique Société)**

**Centre de recherche documentaire Roger-Henri Guerrand**

60, boulevard de la Villette  
75019 Paris

Téléphone :  
01 53 38 50 59

Télécopie :  
01 53 38 50 50

Contactez nous :  
Pour le Centre  
[fort.ensapb@gmail.com](mailto:fort.ensapb@gmail.com)

Pour la Cartothèque  
[cartotheque.ipraus@gmail.com](mailto:cartotheque.ipraus@gmail.com)

Nous sommes sur le Web !  
Retrouvez-nous, à l'adresse :  
<http://www.umrausser.cnrs.fr/spip.php?rubrique5>